

ГАБРОВО

УСТОЙЧИВО РАЗВИТИЕ



ГАБРОВО

В ЦЕНТЪРА



летище София – 202 км

летище Варна – 268 км

летище Бургас – 237 км

летище Пловдив – 150 км

летище Горна Оряховица – 58 км



пристанище Бургас – 240 км

пристанище Варна – 271 км

пристанище Русе – 153 км



ГАБРОВО

В ЦЕНТЪРА

НАСЕЛЕНИЕ: **117 311 души**

ТЕРИТОРИЯ : **2 023 km²**

НАСЕЛЕНИ МЕСТА : **349**

ГРАДСКО НАСЕЛЕНИЕ : **82%**



ГАБРОВО

В ЦЕНТЪРА

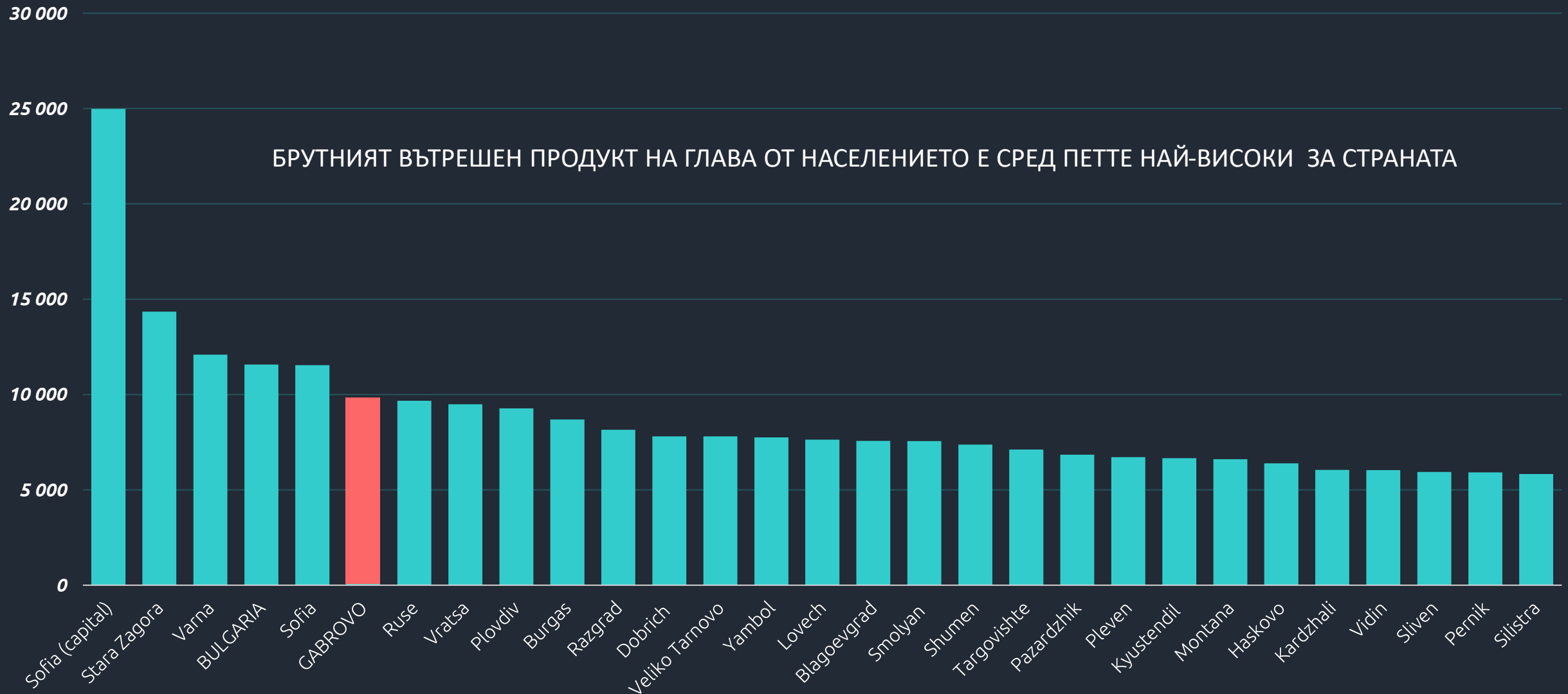


ГАБРОВСКА ОБЛАСТ СЕ ХАРАКТЕРИЗИРА С ИНТЕНЗИВЕН ИНДУСТРИАЛЕН ПРОФИЛ

ИКОНОМИЧЕСКИТЕ ИНДИКАТОРИ СА ПО-ДОБРИ ОТ СРЕДНИТЕ ЗА СТРАНАТА

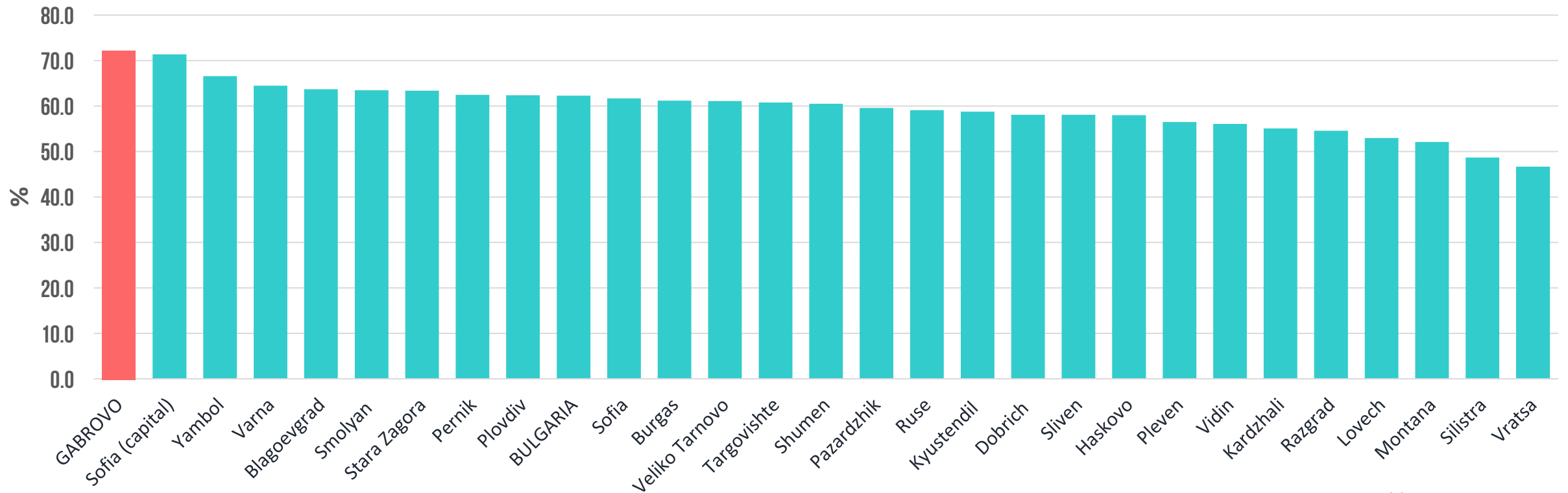
ГАБРОВО

В ЦЕНТЪРА



РАВНИЦАТА НА ЗАЕТОСТ НА НАСЕЛЕНИЕТО

НА ВЪЗРАСТ 15-64 ЗА ПЪРВОТО ТРИМЕСЕЧИЕ НА 2016 СА НАЙ-ВИСОКИ В СТРАНАТА



ГАБРОВО

В ЦЕНТЪРА

НАСЕЛЕНИЕ: 64 080 души

ПЛОЩ: 555.57 км²



ГАБРОВО

В ЦЕНТЪРА

ГЕОГРАФСКИ ЦЕНТЪР НА БЪЛГАРИЯ

ВАЖЕН ТРАНСПОРТЕН ВЪЗЕЛ

ЧАСТ ОТ ТРАНС-ЕВРОПЕЙСКИЯ ТРАНСПОРТЕН
КОРИДОР 9 (ХЕЛЗИНКИ – ИСТАНБУЛ)



ГАБРОВО

В ЦЕНТЪРА



ПРЕЗ ПРОГРАМЕН ПЕРИОД 2007-2013, ОБЩИНА ГАБРОВО ИНВЕСТИРА 95 МЛН. ЕВРО В:

- Базова инфраструктура
- Образователна и социална инфраструктура
- Екологична инфраструктура
- Културна и туристическа инфраструктура
- Образование
- Здравеопазване и социални услуги

ГАБРОВО

В ЦЕНТЪРА



КЛЮЧОВИ СТРАТЕГИЧЕСКИ ДОКУМЕНТИ

2014 - 2020



Общински план за развитие



Интегриран план за градско
възстановяване и развитие



Инвестиционна програма за устойчиво
и интегрирано градско развитие



ИНВЕСТИЦИОННА ПРОГРАМА

Развитие на устойчив градски транспорт

ИНВЕСТИЦИОННА ПРОГРАМА

Развитие на устойчив градски транспорт

13 430 540.62 лева (етап 1)

1

Модернизиране на градския обществен транспорт

2

Подобрена мобилност и достъпност

3

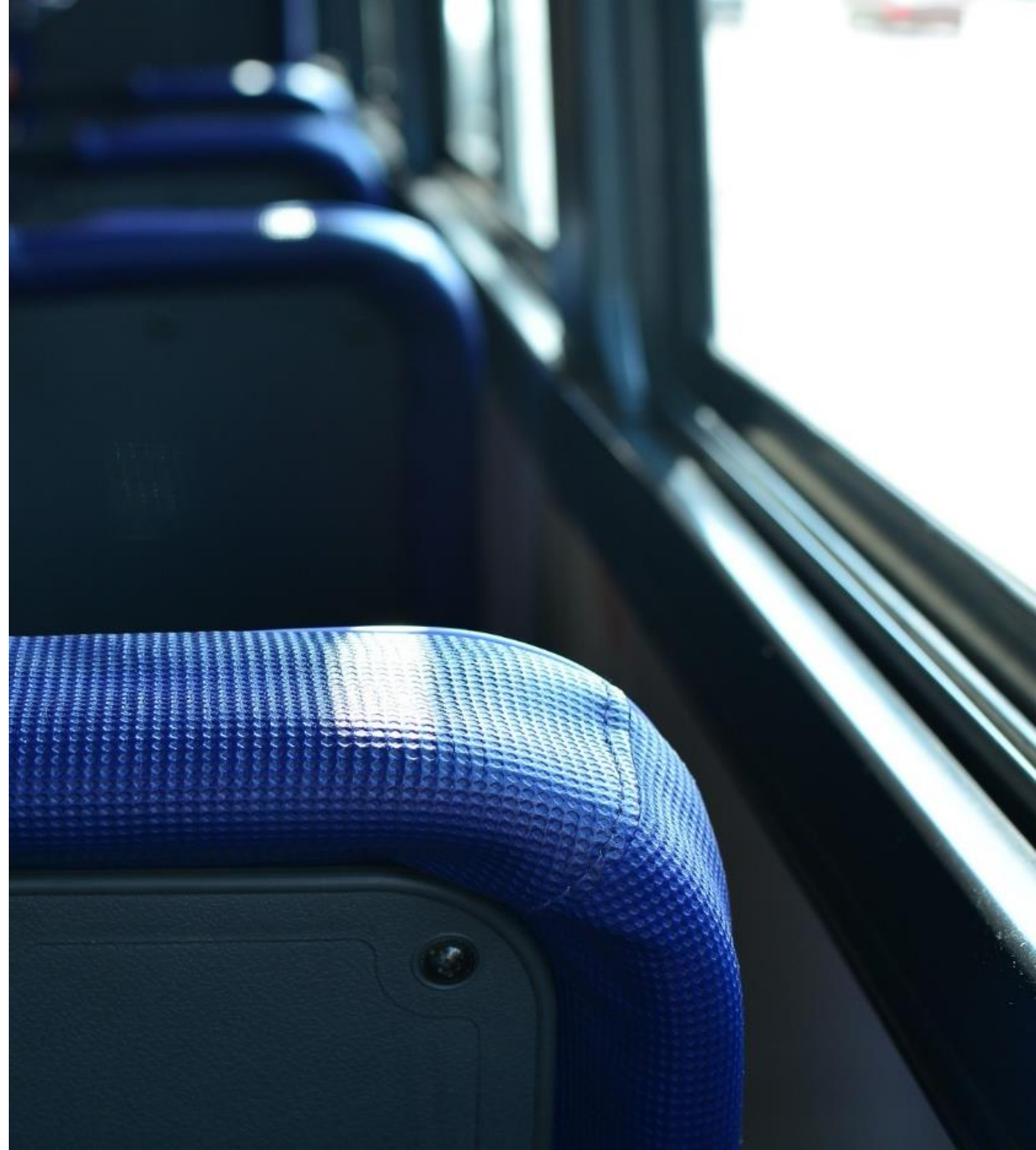
Намаляване на задръствания и вредни емисии

4

Подобряване на сигурността в транспортната система

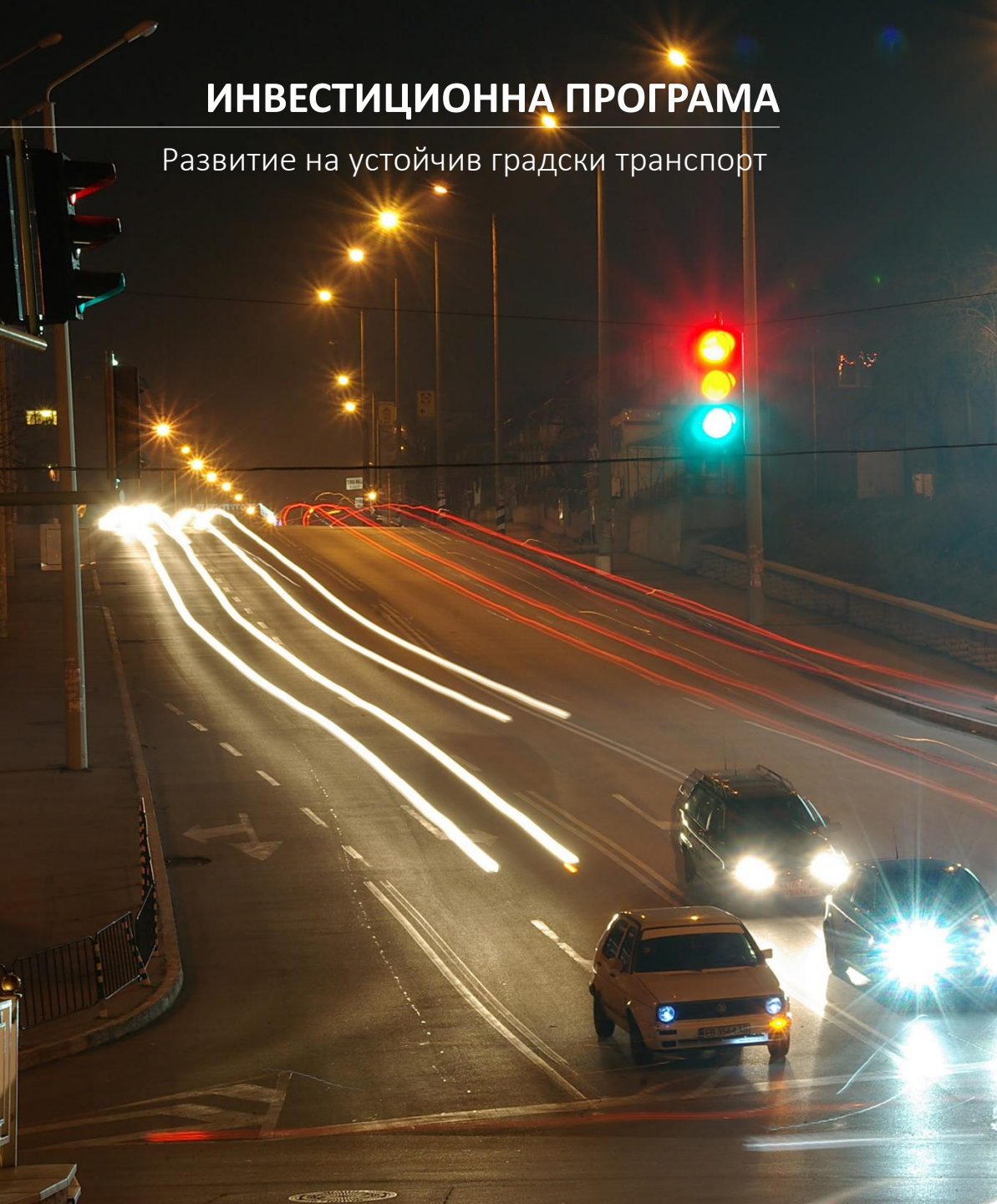
5

Оптимизиране на трафика и паркирането *



ИНВЕСТИЦИОННА ПРОГРАМА

Развитие на устойчив градски транспорт



ЗАПОЧНАЛИ СМЕ:

Реконструкция на едно от най-натоварените градски кръстовище – площад на гарата, в такова с кръгово движение

Реконструкция на 2 градски подлеза

Пълна реконструкция на системите за регулиране на движението на 5 кръстовища (2 от които напълно нови)

Закупуване на 14 нови автобуса – 6 автобуса с 12 м дължина и 8 автобуса със 7-8 м дължина (3 електрически автобуса и 11 автобуса на природен газ)

Инсталиране на 104 електронни табла на автобусните спирки в града

Инсталиране на компютърно оборудване в 57 транспортни средства (информация в реално време за пристигането на транспортното средство на автобусната спирка)

Намаляване на средногодишните емисии на парникови газове - 945 тона

ВЪЗНАМЕРЯВАМЕ ДА ПРОДЪЛЖИМ С:

Електронно таксуване в градския транспорт

Интелигентни системи, които да приложим в паркирането, управлението на трафика и електрическата мобилност

ИНВЕСТИЦИОННА ПРОГРАМА

Интегрирани мерки за благоустрояване на физическата среда



3 ОСНОВНИ ОБЕКТА

Благоустрояване на част от ЦГЧ на Габрово и реконструкция кръстовище „Шиваров мост“, Благоустрояване на парк „Колелото“ и прилежащи квартални пространства, Изграждане на част от Източна градска улица.

Стойност на проекта: 11 162 347,68 лв., от които 3 440 455,68 лв. – собствен принос на Община Габрово

ИНВЕСТИЦИОННА ПРОГРАМА

Инвестиции в съвременна образователна инфраструктура

Внедряване на мащабни и съвременни високоефективни енергоспестяващи мерки

Създаване на достъпна среда за хора в неравностойно положение

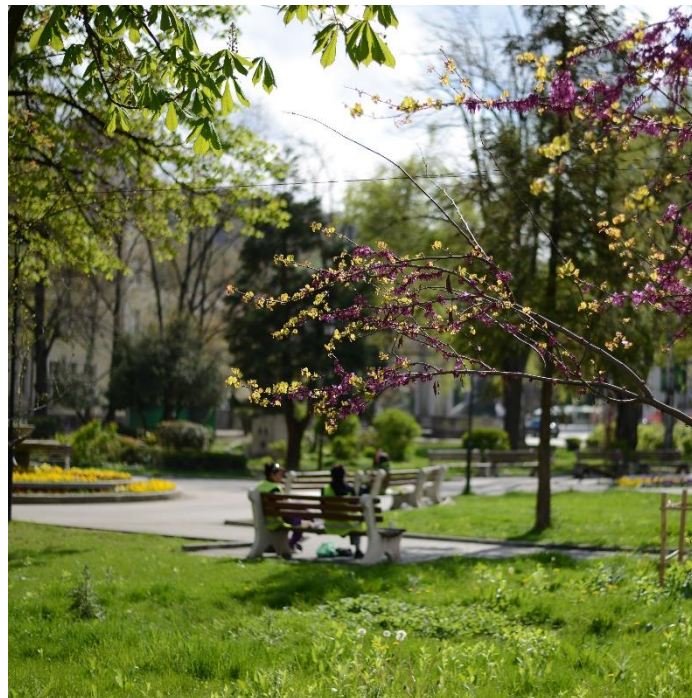
Създаване на благоприятни условия за провеждане на висококачествен образователен процес

Стойност на проекта: 4 704 366 лв., от които 704 366 лв. – собствен принос на Община Габрово



ЕНЕРГИЙНА ЕФЕКТИВНОСТ

Интелигентни решения



ГАБРОВО

Зелен, Иновативен, Ефективен



Рационално прилагане на енергийни източници, енергийно планиране и енергийна независимост са ключови компоненти на политиката на устойчиво развитие на Община Габрово.

ЦЕЛИ

Намаляване на CO₂ емисии с повече от 20% до 2020
Използване на алтернативни енергийни източници
Намаляване на цялостното потребление на енергия

ОБЩЕСТВЕНИ СГРАДИ

- Повече от 30 обществени сгради с внедрени мерки за енергийна ефективност, включително соларни и фотоволтаични системи.
- Изграждане на пасивна сграда на детска градина, сертифицирана от института за пасивни къщи Дармщат.



ЕНЕРГИЙНА ЕФЕКТИВНОСТ

Интелигентни решения



ЕФЕКТИ

- Намалена енергийна консумация
- Подобро качество на въздуха
- Подобен топлинен комфорт
- Подобро качество на услугата

ЕНЕРГИЙНА ЕФЕКТИВНОСТ

Интелигентни решения

ЖИЛИЩНИ СГРАДИ

Изпълнение на **Националната програма за енергийна ефективност на многофамилни жилищни сгради**

- 37 жилищни сгради ще бъдат завършени до края на 2017
- Повече от 200 жилищни сгради с готовност да се включат в Програмата
- Разработен е модул в Географската информационна система на Общината, съдържащ пълната информация за местното приложение на Програмата

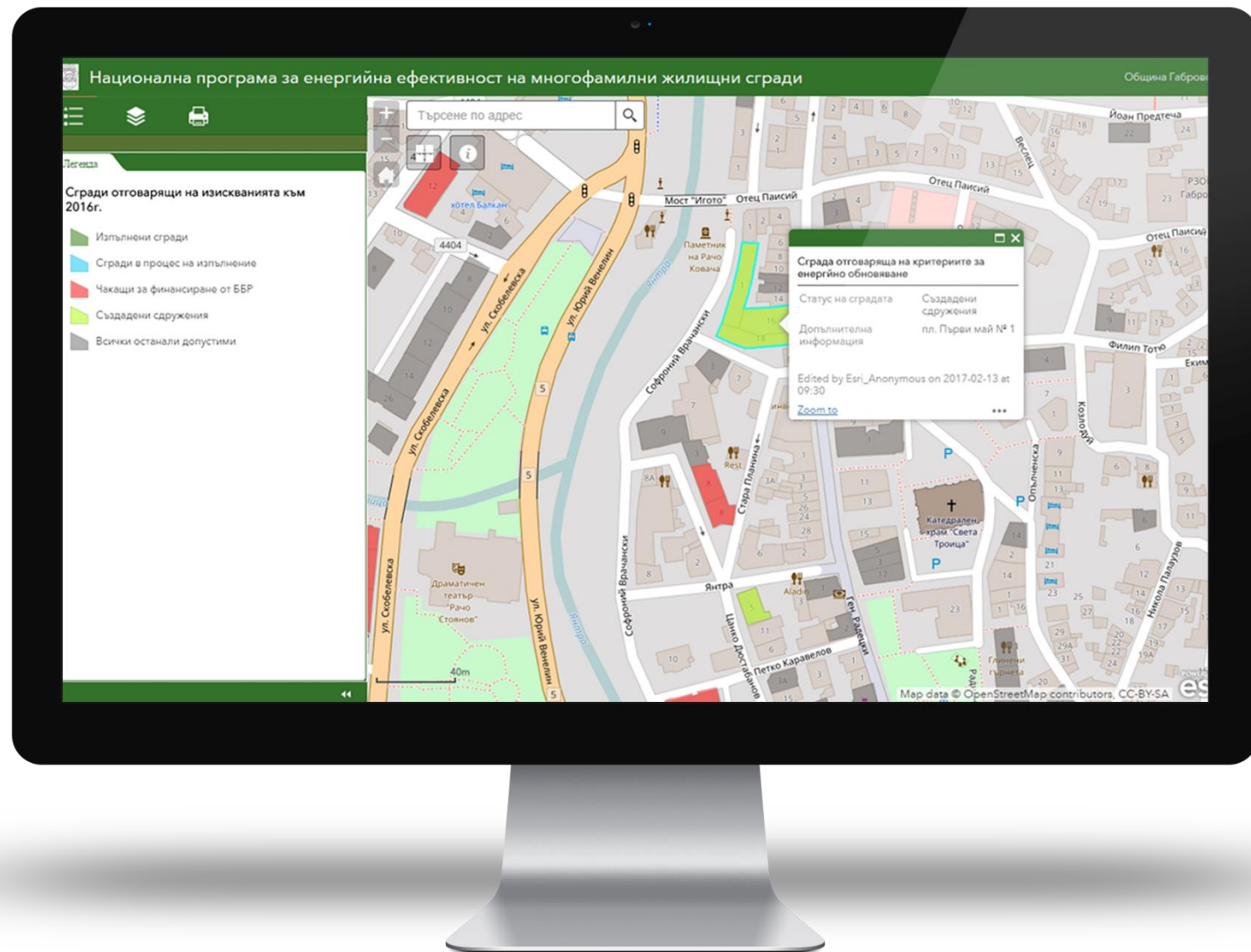


ЕНЕРГИЙНА ЕФЕКТИВНОСТ

Интелигентни решения

НАЦИОНАЛНА ПРОГРАМА ЗА ЕНЕРГИЙНА ЕФЕКТИВНОСТ НА МНОГОФАМИЛНИ ЖИЛИЩНИ СГРАДИ

Разработване на ГИС приложение с
публичен и административен модул



ЕНЕРГИЙНА ЕФЕКТИВНОСТ

Интелигентни решения



УЛИЧНО ОСВЕТЛЕНИЕ

Сменено е уличното осветление в габровските села

Извършено е обследване на уличното осветление в града

СЛЕДВАЩИ СЪПКИ

Обновяване на градското улично осветление, включително управлението му

Изпълнение на договори с гарантиран резултат по отношение на обществени сгради

ЕНЕРГИЙНА ЕФЕКТИВНОСТ

Интелигентни решения

ЕКО ОБЩИНА

Конкурс
ЕКО ОБЩИНА 2017

Община Габрово
победител в категория

„Енергийна ефективност
на сградите“

Общини с население над 40 000 жители

ЕНЕРГИЙНА ЕФЕКТИВНОСТ

Конкурс „ЕКО ОБЩИНА“, организиран от Френското посолство в България има за цел да популяризира постиженията в областта на управлението на отпадъците и водите, устойчивата мобилност и енергийната ефективност

Община Габрово е отличена като **победител** в конкурса ЕКО ОБЩИНА 2017 в категория „Енергийна ефективност на сградите“ при общините с население над 40 000 жители.



ГАБРОВО

Интелигентно развитие

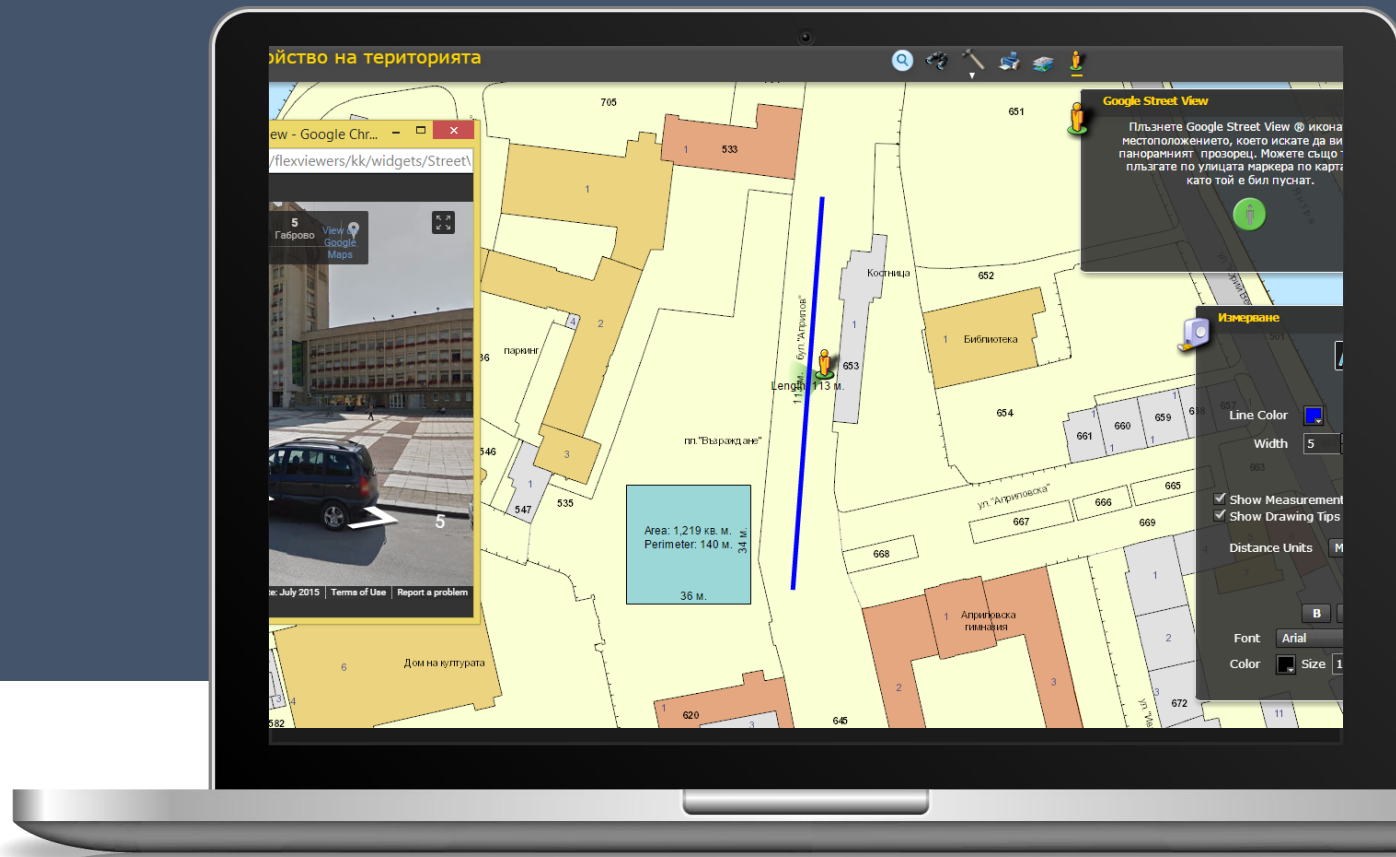


ГЕОГРАФСКА ИНФОРМАЦИОННА СИСТЕМА (ГИС)

Гео-пространствено управление на данни

ГИС е инструмент от първостепенна необходимост, ползван ежедневно в Община Габрово

Повече от 80% от информацията, с която администрацията ежедневно работи, е географски свързана



ГЕОГРАФСКА ИНФОРМАЦИОННА СИСТЕМА

Управление на масиви от данни

КАДАСТЪР И РЕГУЛАЦИЯ

имоти, сгради, жилищни райони,
терени, т. н.



ИНЖЕНЕРНИ МРЕЖИ

Водоснабдяване и канализация,
телекомуникации, газопреносни
и електрически мрежи

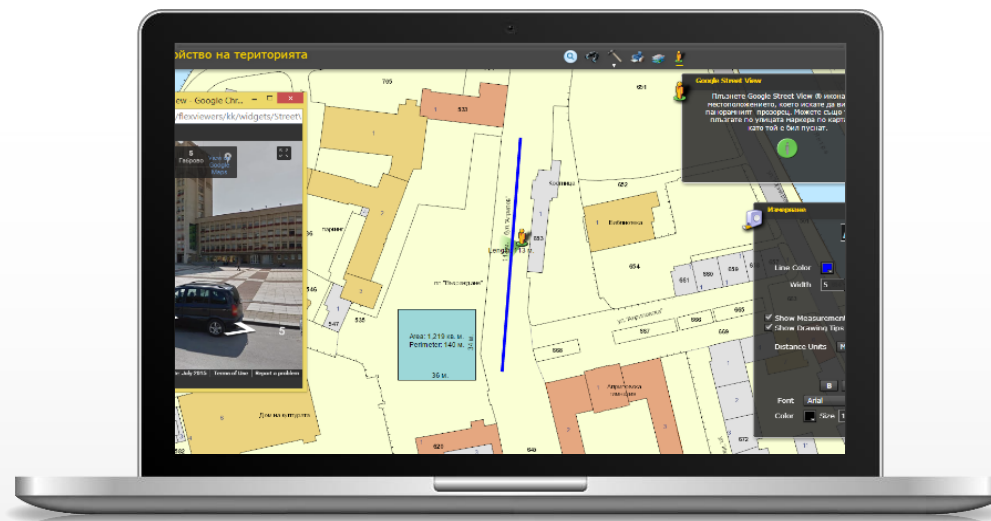
ТРАНСПОРТ

транспортни мрежи и
автобусни спирки



МАРШРУТИ

Събиране и извозване на
отпадъци и снегочистване



СОЦИАЛНИ ОБЕКТИ

болници, училища, детски градини и
много други



КУЛТУРНИ

и туристически обекти

ГЕОГРАФСКА ИНФОРМАЦИОННА СИСТЕМА

3D визуализация



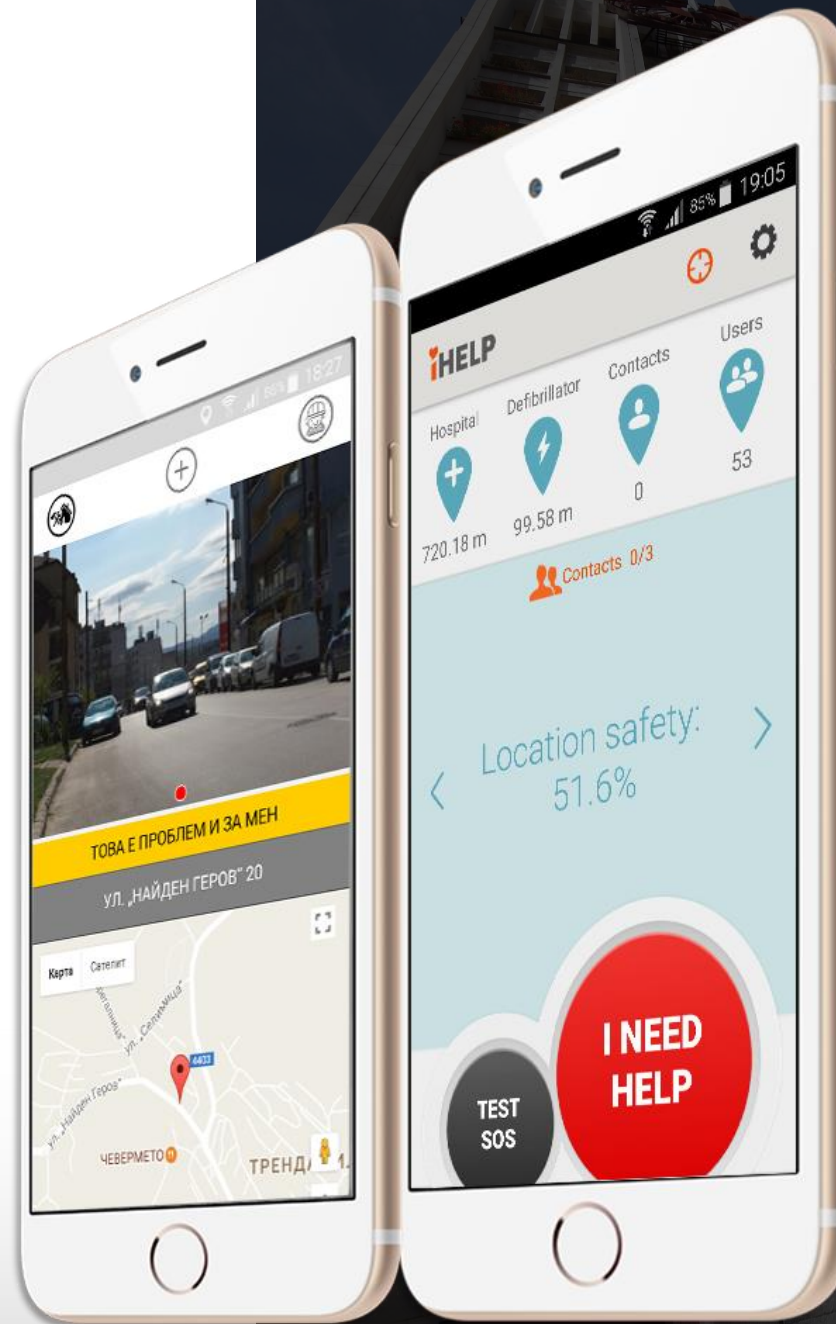
3D

Нашата цел е да създадем прецизен, динамичен 3D градски модел, базиран на геопространствени данни.

УМНИ РЕШЕНИЯ

Мобилни приложения

Използване на съвременни мобилни технологии за свързване на гражданите и администрацията



A nighttime photograph of a cityscape in Gabrovo, Bulgaria. The central focus is a large, classical-style building with a portico of columns, brightly lit with warm yellow lights. To its right, a tall, modern building is illuminated with vertical light strips. In the foreground, a Christmas tree is decorated with blue lights. The background shows other city buildings and a dark sky. The overall atmosphere is festive and urban.

БЛАГОДАРЯ ЗА ВНИМАНИЕТО!

Таня Христова
Кмет на Община Габрово