

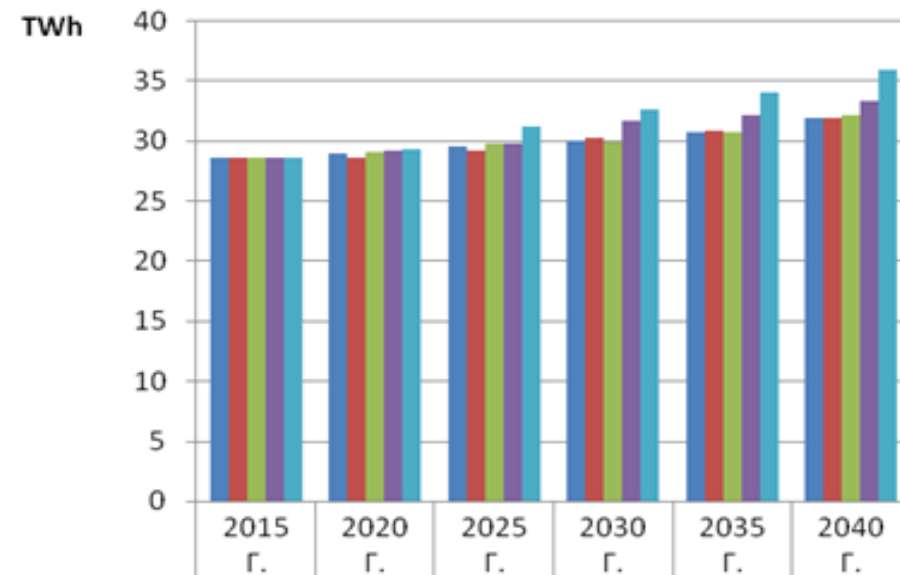
Свободен дискуссионен форум /
„ДЕКАРБОНИЗАЦИЯ НА БЪЛГАРСКАТА
ЕНЕРГЕТИКА'2050 И
НПВУ: ПОЗИЦИИ НА ЕНЕРГИЙНИТЕ ЕКСПЕРТИ”

03 май 2023, Дом на Европа

инж. Щерьо Щерев

ПРОИЗВЕДЕНА ЕЛЕКТРИЧЕСКА ЕНЕРГИЯ ПРЕЗ 2022 ГОДИНА: 43,4 TWh
 ПОТРЕБЛЕНИЕ 2022 ГОДИНА : 29,75 TWh

Фиг. 1. България. Прогнози на крайното електропотребление



■ НАЙ-ВЕРОЯТНО	28.52	28.89	29.44	30.02	30.68	31.89
■ НАЙ-ВЕРОЯТНО-БАН 1	28.52	28.57	29.16	30.15	30.76	31.87
■ НАЙ-ВЕРОЯТНО-БАН 2	28.52	29.02	29.79	29.9	30.69	32.1
■ МАКСИМАЛНО-БАН 1	28.52	29.2	29.72	31.58	32.1	33.25
■ МАКСИМАЛНО-БАН 2	28.52	29.26	31.19	32.52	34.03	35.84

ТЕЦ АЕС „МАРИЦА ИЗТОК - 1“ - ГЪЛЪБОВО АД



ТЕЦ „МАРИЦА ИЗТОК - 2“ ЕАД



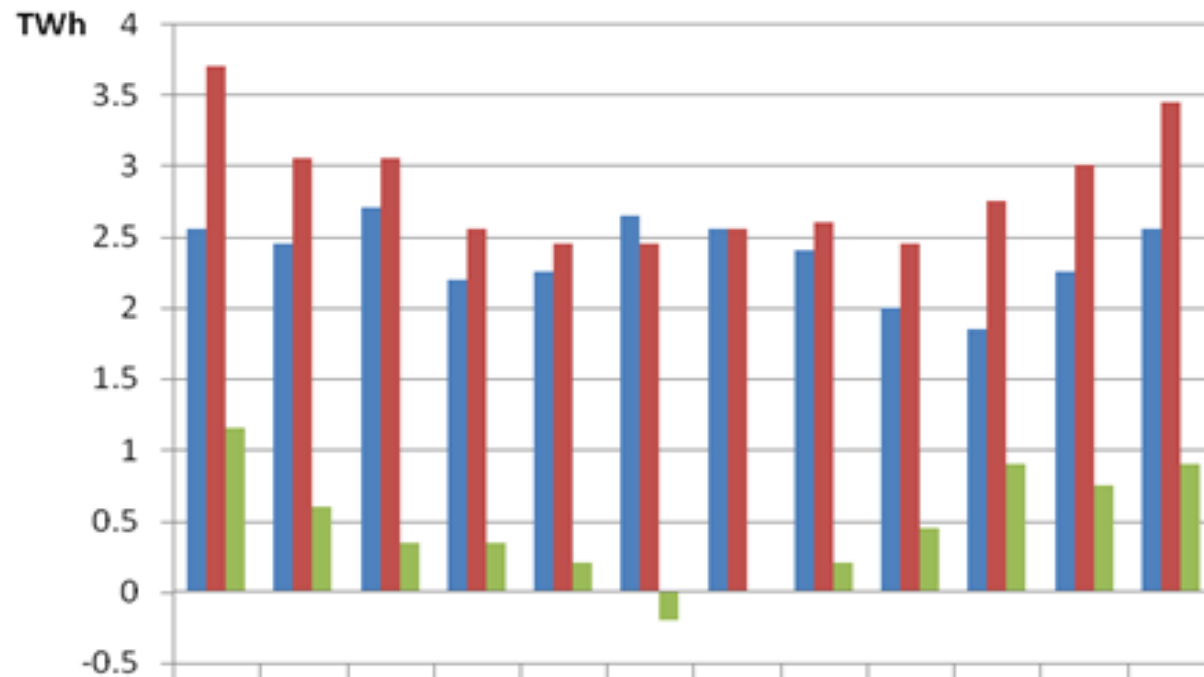
ТЕЦ „КОНТУР ГЛОБАЛ МАРИЦА ИЗТОК - 3“ АД



МИНИ „МАРИЦА ИЗТОК“ ЕАД

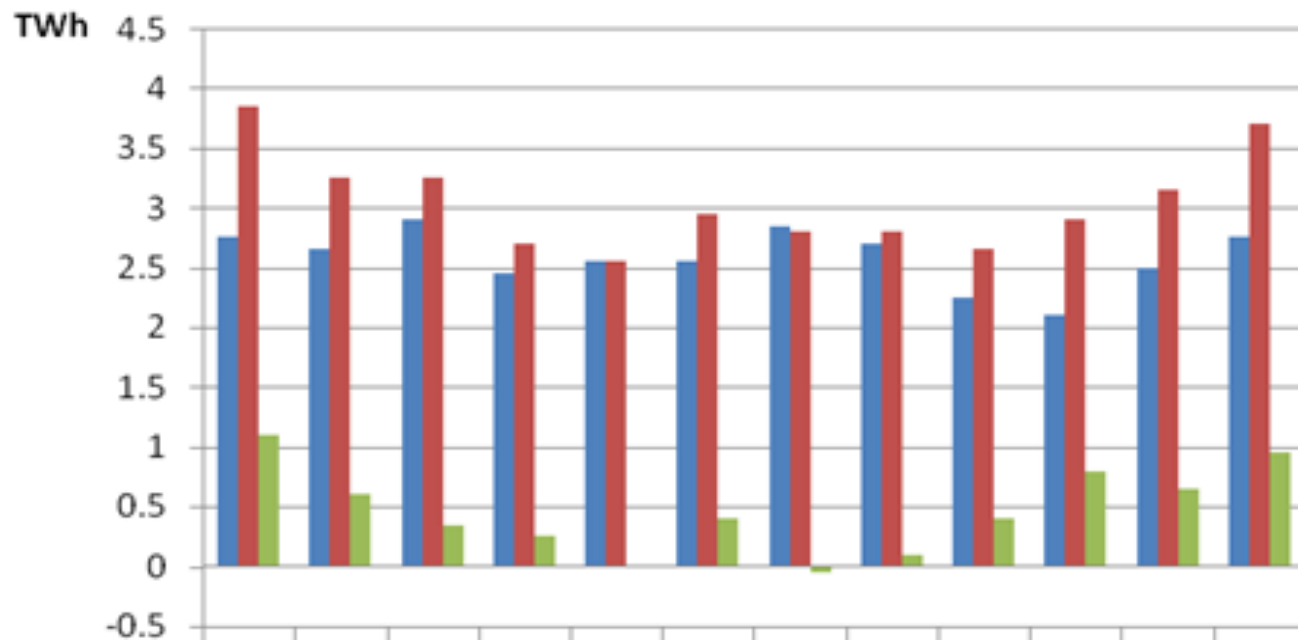


Фиг. 3. България. Електроенергиен баланс - нето, 2030 г.



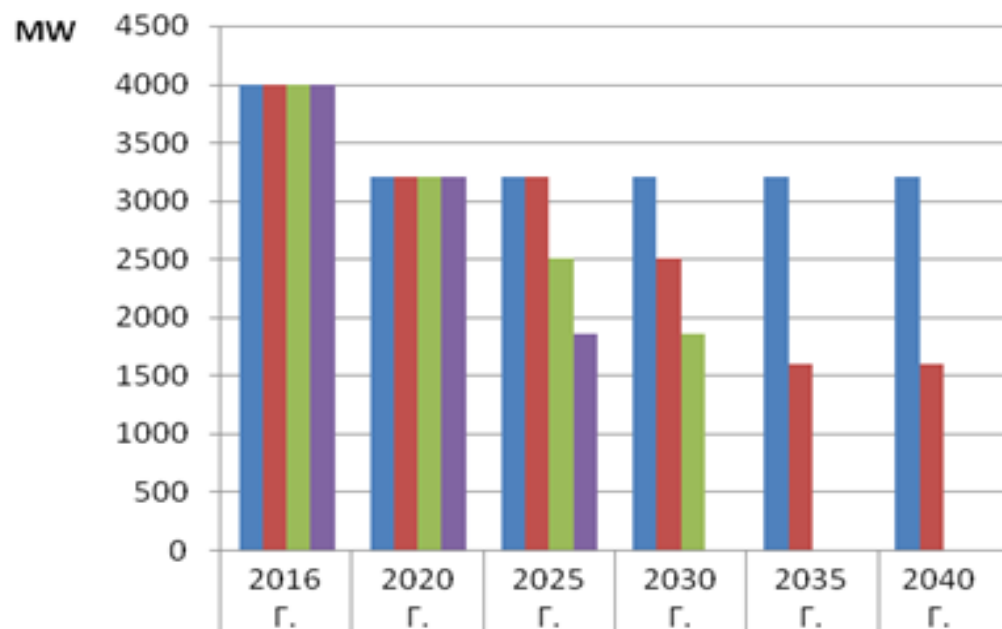
	ян	фев	мар	апр	май	юн	юл	авг	сеп	окт	ное	дек
■ ПРИОРИТЕТНИ	2.55	2.45	2.7	2.2	2.25	2.65	2.55	2.4	2	1.85	2.25	2.55
■ ПОТРЕБЛЕНИЕ	3.7	3.05	3.05	2.55	2.45	2.45	2.55	2.6	2.45	2.75	3	3.45
■ КОНД.ТЕЦ	1.15	0.6	0.35	0.35	0.2	-0.2	0	0.2	0.45	0.9	0.75	0.9

Фиг. 4. България. Електроенергиен баланс - нето, 2040 г.



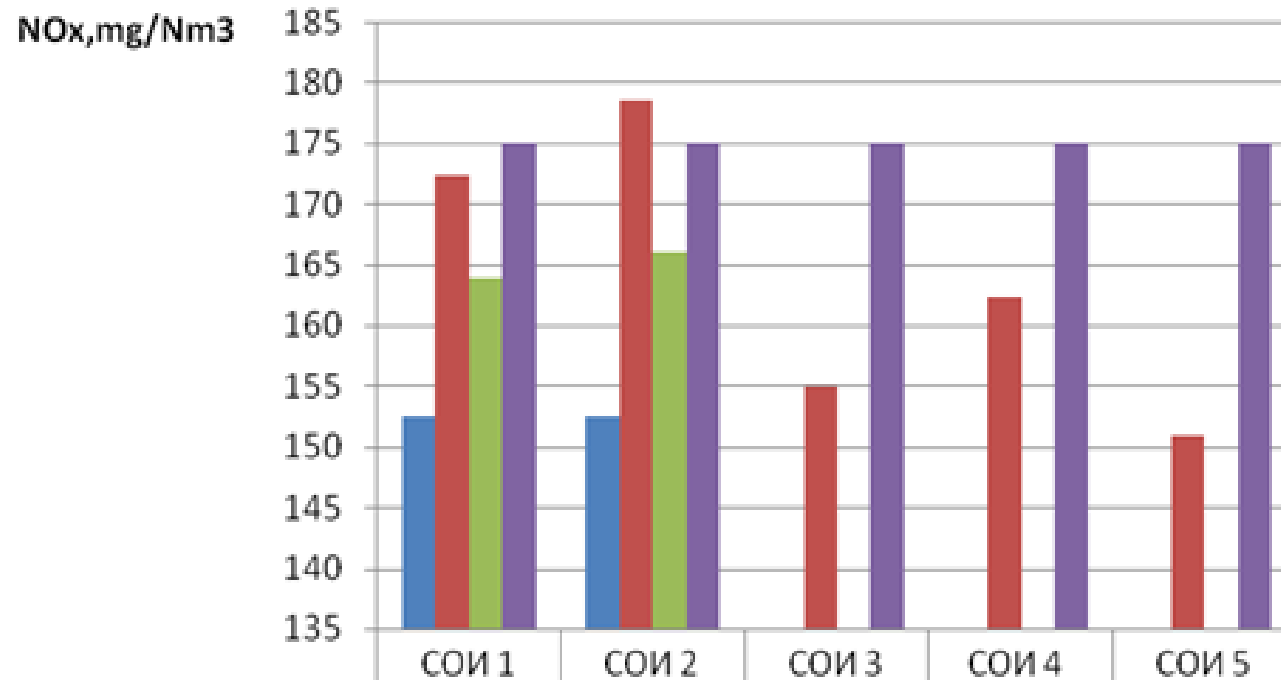
	ян	фев	мар	апр	май	юн	юл	авг	сеп	окт	ное	дек
■ ПРИОРИТЕТНИ	2.75	2.65	2.9	2.45	2.55	2.55	2.85	2.7	2.25	2.1	2.5	2.75
■ ПОТРЕБЛЕНИЕ	3.85	3.25	3.25	2.7	2.55	2.95	2.8	2.8	2.65	2.9	3.15	3.7
■ КОНД.ТЕЦ	1.1	0.6	0.35	0.25	0	0.4	-0.0	0.1	0.4	0.8	0.65	0.95

**Фиг. 7. България. ТЕЦ на въглища -
варианти на срокове на
експлоатация**



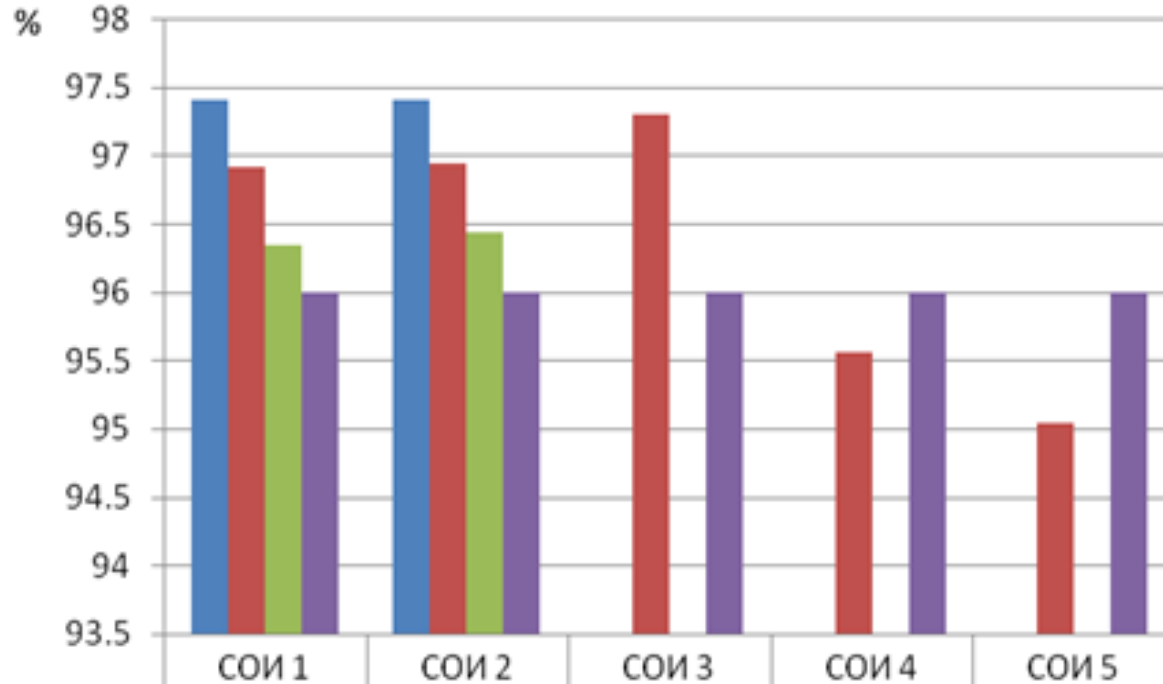
■ ОПТИМИСТИЧЕН-БАН	4000	3200	3200	3200	3200	3200
■ РЕФЕРЕНТЕН-БАН	4000	3200	3200	2500	1600	1600
■ ПЕСИМИСТИЧЕН-БАН	4000	3200	2500	1850	0	0
■ КРАЙНО ПЕСИМИСТИЧЕН-БАН	4000	3200	1850	0	0	0

Фиг. 8. Марица-изток. Емисии на азотни оксиди, 2016 г.



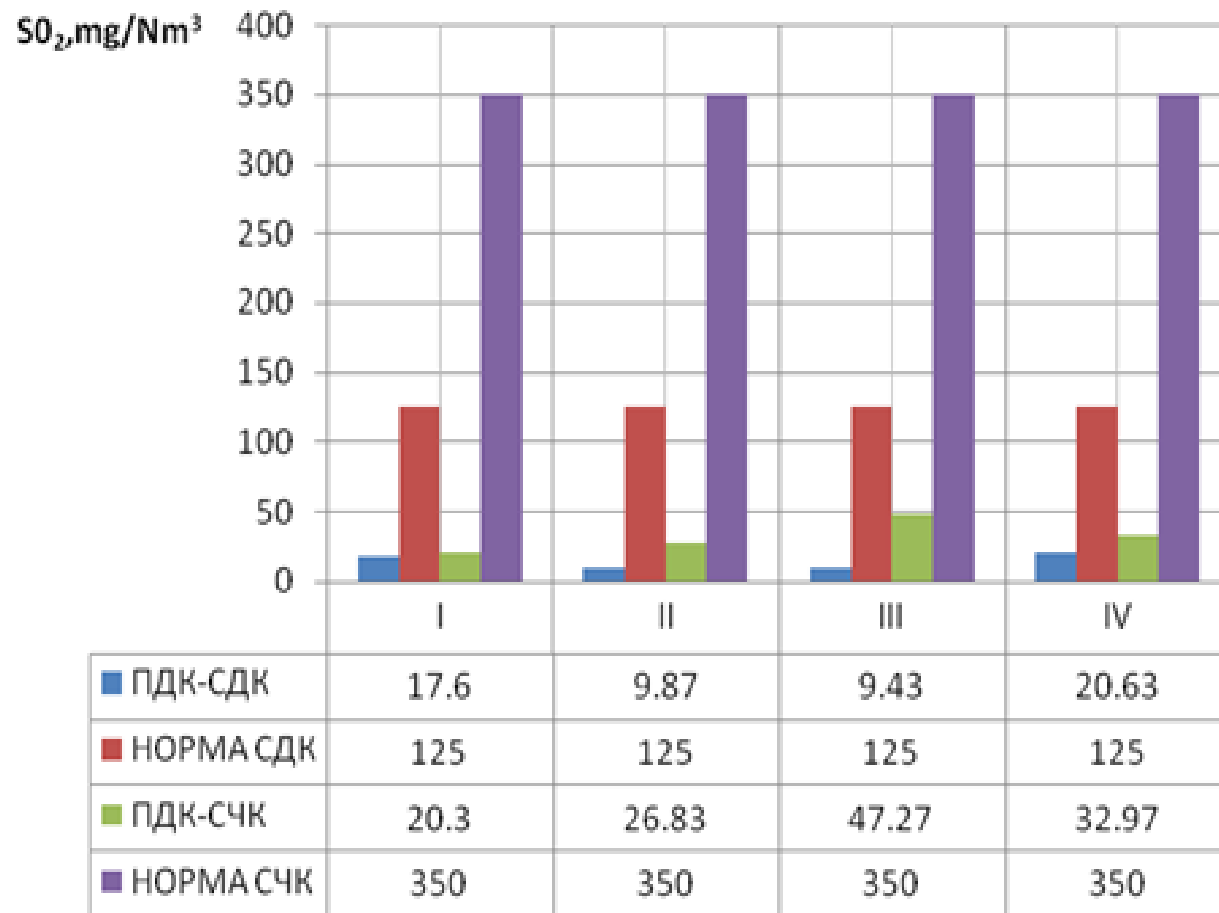
	COI 1	COI 2	COI 3	COI 4	COI 5
■ ТЕЦ МИ 1	152.4	152.4			
■ ТЕЦ МИ 2	172.35	178.55	154.85	162.37	150.85
■ ТЕЦ МИ 3	163.88	166.08			
■ НОРМА	175	175	175	175	175

Фиг. 12. Марица-изток. Степен на улавяне на серния диоксид, 2016 г.

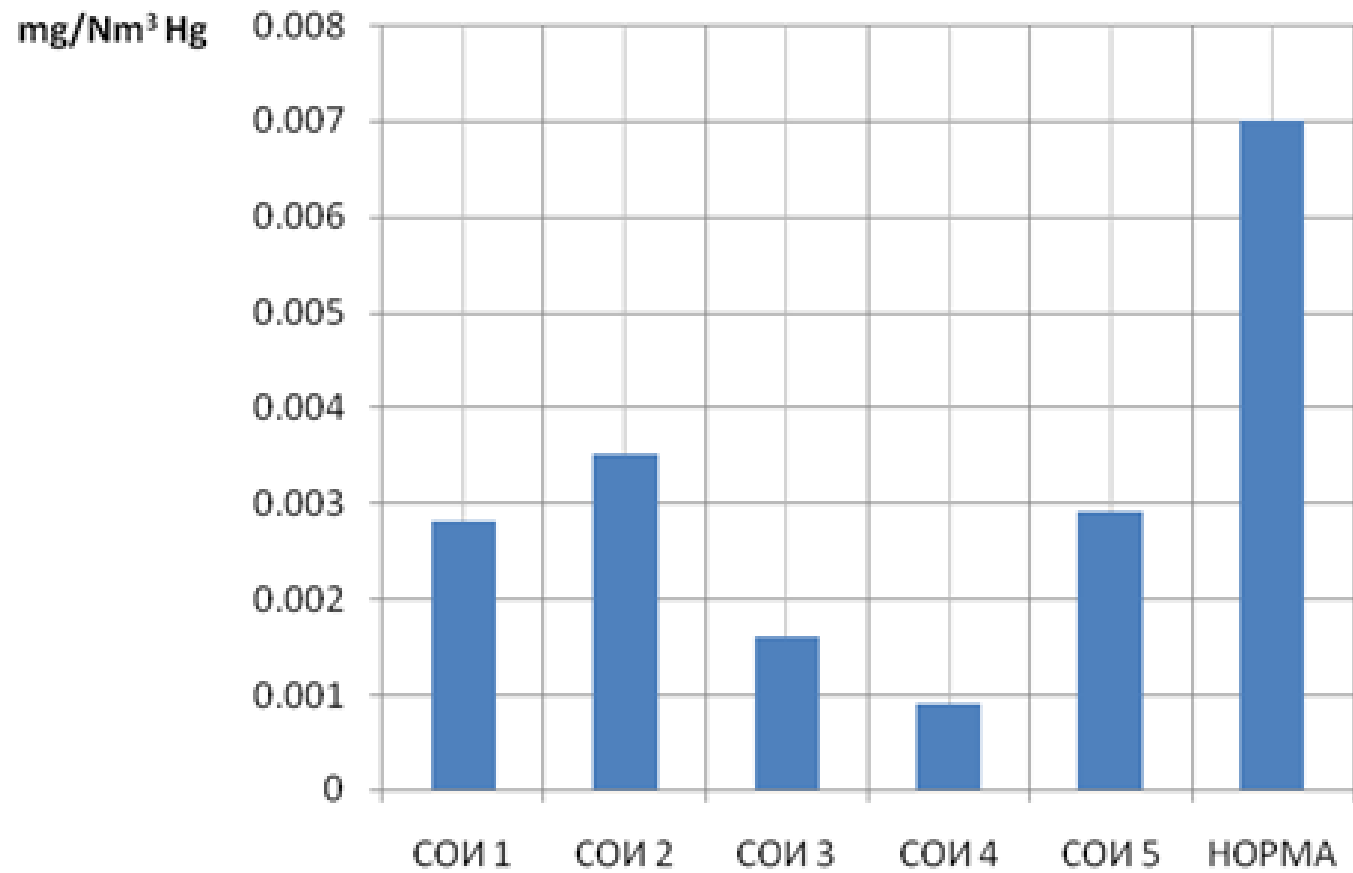


■ ТЕЦ МИ 1	97.4	97.4			
■ ТЕЦ МИ 2	96.91	96.94	97.29	95.56	95.04
■ ТЕЦ МИ 3	96.34	96.43			
■ НОРМА	96	96	96	96	96

Фиг. 16. Емисии (ПДК) на SO₂ в района на с. Полски градец, 2016 г.



**Фиг. 17. ТЕЦ МИ 2. Концентрация
на Hg след СОИ**











Благодаря за вниманието!